



BAUUNTERNEHMUNG
ALBERT WEIL AG
Auf Werte bauen

BAUUNTERNEHMUNG ALBERT WEIL AG

Albert-Weil-Straße 1, 65555 Limburg-Offheim, www.albertweil.de



Vertretungsberechtigter Vorstand:

Herr Dipl.-Kfm. Klaus Rohletter (Vorstandsvorsitzender)

Herr Dipl.-Ing. Stefan Jung-Diefenbach

Herr Dipl.-Ing. Stefan Hopmann

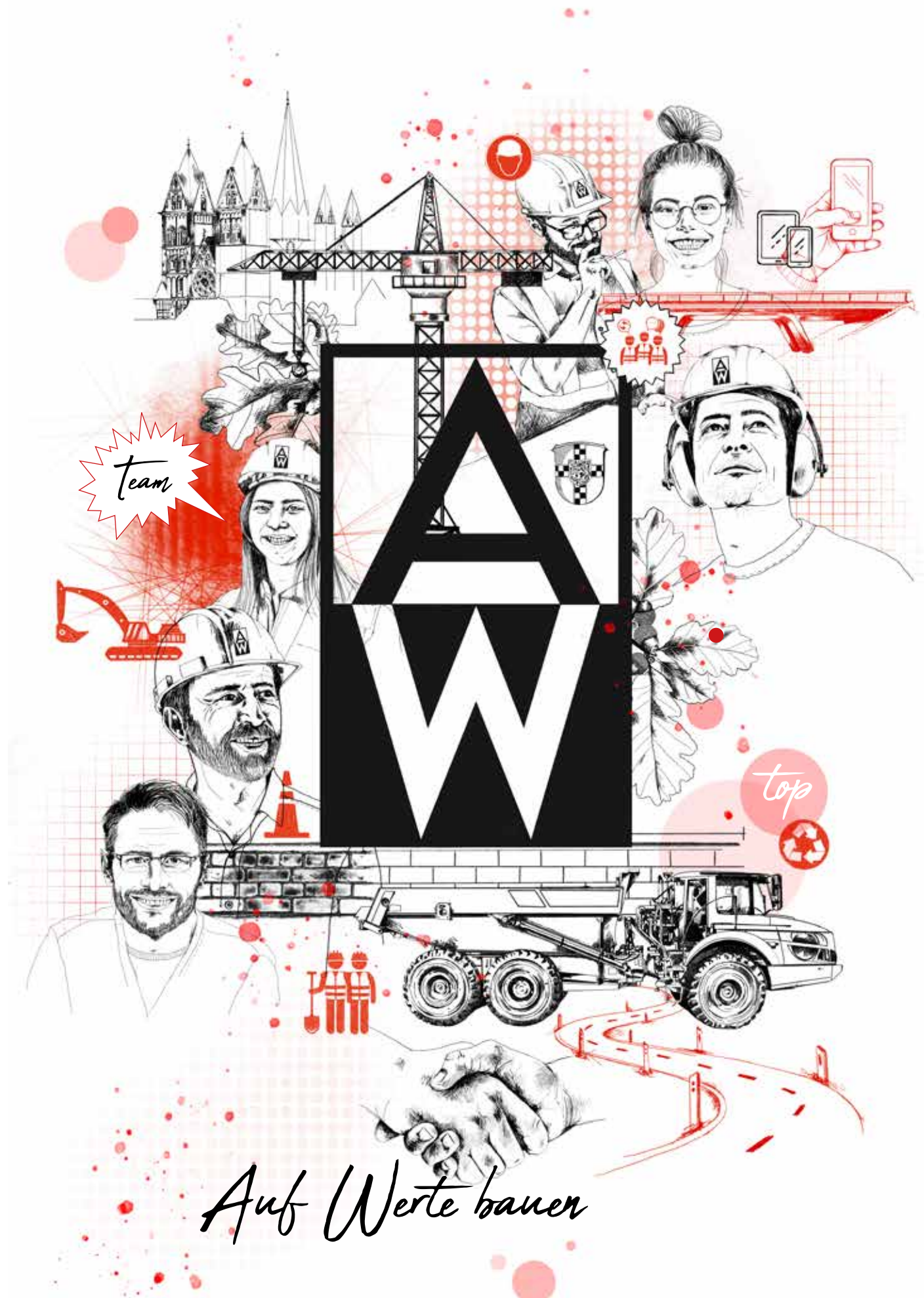
Konstruktiver Ingenieurbau – Schlüsselfertigbau – Straßen- und Kanalbau –
Schwerer Erdbau und Abraumbeseitigung

So erreichen Sie uns:

Tel: 06431 9100-0 Fax: 06431 9100-600 E-Mail: weil-bau@albertweil.de

Sitz der Gesellschaft: Limburg, Amtsgericht Limburg HRB 33 / UST-ID: DE 113 829 496





Team

top

Auf Werte bauen



AUF WERTE BAUEN!

Tradition & Innovation, Qualität & Anspruch, Verantwortung & Nachhaltigkeit, Respekt & Miteinander – in mehr als 70 Jahren Unternehmensgeschichte haben wir diese Werte für unser Unternehmen etabliert. **WIR LEBEN SIE NACH INNEN UND AUSSEN!**

Sie geben Orientierung, sind Maßstab für unsere Arbeit und richtungsweisend für die Zukunft.

In den letzten Jahren hat sich unser Unternehmen dynamisch weiterentwickelt. Neben der Bauunternehmung Albert Weil AG gehören heute die Tochtergesellschaften Dienstleistungen Albert Weil GmbH, Immobilien-Projektentwicklung Albert Weil GmbH und Industriebauservice Albert Weil GmbH zur Unternehmensgruppe Albert Weil. Dennoch sind und bleiben wir Bauunternehmung. Denn **BAUEN IST DAS, WAS WIR KÖNNEN UND LIEBEN!**

Mit derzeit rund 450 Mitarbeitern verstehen wir uns auch in Zukunft als **FAMILIENUNTERNEHMEN**.

Ohne unsere Mitarbeiter bewegt sich nichts. Nur durch die mit hohem Engagement ausgeführte geistige und physische Arbeit unserer Mitarbeiter werden an jedem Tag aus der Planung reale Bauwerke und aus Grundstücken Immobilienprojekte. Sie sind es, die für ein qualitativ hochwertiges Gebäude und deren Betrieb (Facility Management) sorgen.

„Auf Werte bauen“ ist nicht nur ein Leitspruch, sondern gelebte Realität. Wir sind stolz darauf, dass sich unsere Mitarbeiter mit unseren Unternehmenswerten identifizieren und diese jeden Tag aufs Neue leben. Lernen Sie unsere Unternehmensgruppe auf den nächsten Seiten näher kennen und erfahren Sie, was es für uns heißt „auf Werte zu bauen“.

Klaus Rohletter – Stefan Jung-Diefenbach – Stefan Hopmann

Vorstand

Wer wir sind

DIE ALBERT WEIL UNTERNEHMENS- GRUPPE

Seit 1948 ist die Bauunternehmung Albert Weil AG in der Region Limburg-Weilburg, im Rhein-Main-Gebiet, in Mittelhessen, im Westerwald, im Taunus sowie im Nassauer Land für qualitativ hochwertige Bauleistungen bekannt. Unser Kerngeschäft in den Bereichen Konstruktiver Ingenieurbau, Schlüsselfertigbau, Straßen- und

Kanalbau sowie Schwerer Erdbau und Abraumbeseitigung haben wir in den letzten Jahren kontinuierlich erweitert. Neben der Bauunternehmung Albert Weil AG gehören heute drei separate Tochtergesellschaften zur Unternehmensgruppe Albert Weil.

BAUUNTERNEHMUNG ALBERT WEIL AG

Ihr Partner für die Bereiche Konstruktiver Ingenieurbau, Schlüsselfertigbau, Straßen- & Kanalbau, Schwerer Erdbau und Abraumbeseitigung.

INDUSTRIEBAUSERVICE ALBERT WEIL GMBH

Ihr Partner für Modernisierung, Sanierung & Instandsetzung von Gewerbe- und Industrieimmobilien.

IMMOBILIEN-PROJEKTENTWICKLUNG ALBERT WEIL GMBH

Ihr Partner für die Entwicklung von Standorten und Immobilienprojekten.

DIENSTLEISTUNGEN ALBERT WEIL GMBH

Ihr Partner für Facility Management, Reinigungsservice, Grün- & Graupflege, Winterdienst, Friedhofswesen, Objektschutz sowie die Reinigung von Küchenabluftanlagen.

Ihre Vorteile

01

Von der Planung, über den Bau bis zum Betreiben einer Immobilie leisten wir alles aus einer Hand.

02

Komplette Bauabwicklung eines Bauvorhabens möglich.

03

Punktuell notwendige Arbeiten durch unsere Tochtergesellschaften ohne Zeitverzögerung.

Wir achten insbesondere auf

01

einen reibungslosen Ablauf aller durchzuführenden Bauleistungen.

02

die Vermeidung von Störungen innerhalb des Betriebsablaufes.

03

eine detaillierte Planung, ein realistisches Zeitmanagement und ein zielorientiertes Zusammenspiel aller Gewerke zur Sicherstellung der Kosteneffizienz.

Das können Sie von uns erwarten



Qualität



Engagement



Verlässlichkeit



Nachhaltigkeit



Termintreue

Die ALBERT WEIL UNTERNEHMENSGRUPPE in Zahlen



Rund 450 Mitarbeiter



Bauvorhaben bis zu einer Einzelgröße von 10 Millionen Euro



Projekte im Umkreis von bis zu 100 km um Limburg



Mehr als 100 Baustellen pro Jahr



80 Millionen Euro Jahresumsatz (2020)



3 Tochterunternehmen



Rund 40 Auszubildende jährlich

Das sagen unsere Mitarbeiter

- > Sehr gutes Arbeitsklima
- > Echte Kollegialität
- > Respektvolles Miteinander
- > Junges, motiviertes Team

- > Talentförderung
- > Gute Einarbeitung
- > Gute Work-Life-Balance

Das bieten wir unseren Fachkräften

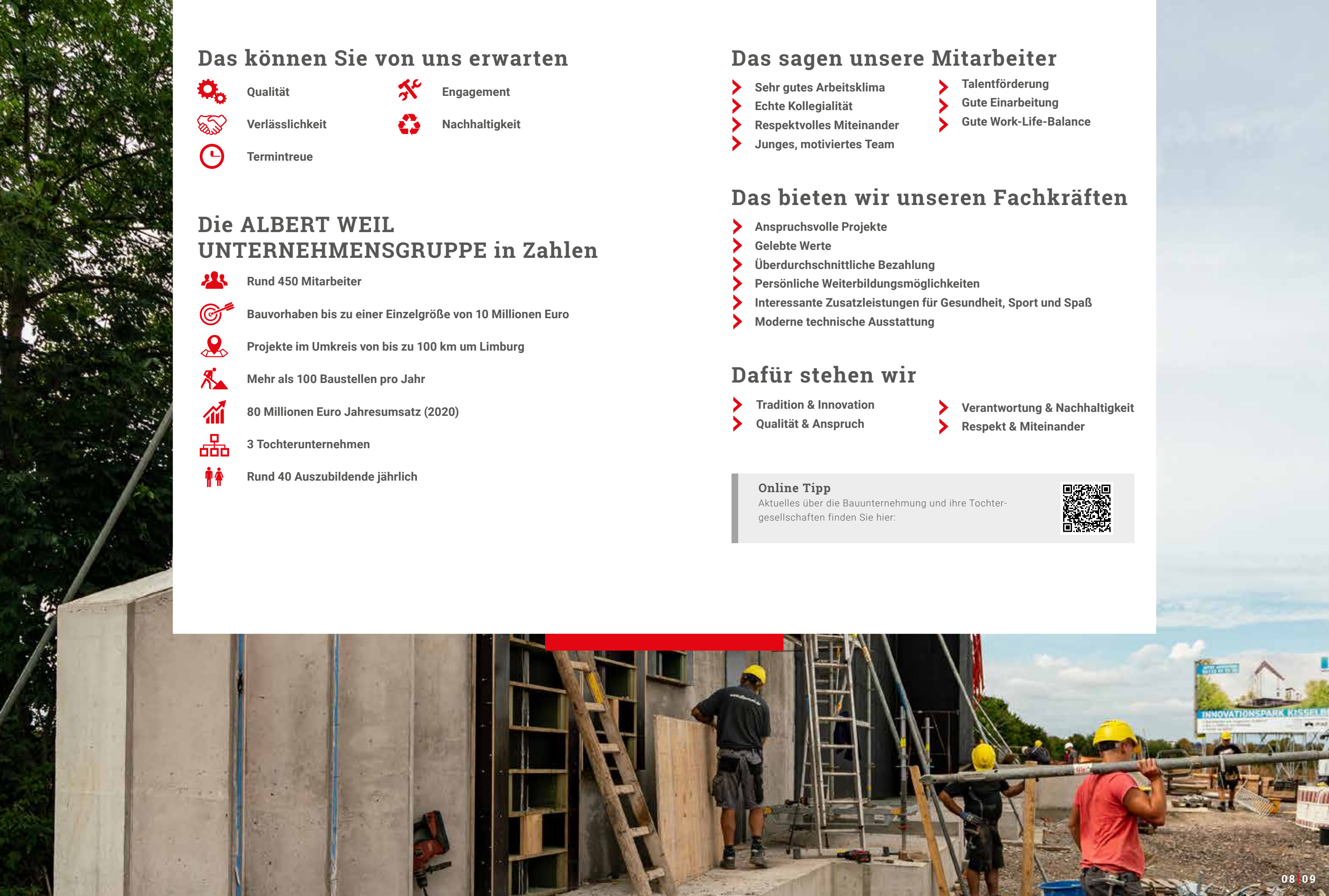
- > Anspruchsvolle Projekte
- > Gelebte Werte
- > Überdurchschnittliche Bezahlung
- > Persönliche Weiterbildungsmöglichkeiten
- > Interessante Zusatzleistungen für Gesundheit, Sport und Spaß
- > Moderne technische Ausstattung

Dafür stehen wir

- > Tradition & Innovation
- > Qualität & Anspruch
- > Verantwortung & Nachhaltigkeit
- > Respekt & Miteinander

Online Tipp

Aktuelles über die Bauunternehmung und ihre Tochtergesellschaften finden Sie hier:



Was uns wichtig ist: **AUF WERTE BAUEN**

TRADITION & INNOVATION

„Wir sind und bleiben Bauunternehmung!“

Klaus Rohletter, Vorstandsvorsitzender

Bauen ist das, was wir können und lieben

Seit der Gründung des Unternehmens im Jahre 1948 hat sich daran nichts geändert. Kunden aus der Region Limburg-Weilburg, dem Rhein-Main-Gebiet, Mittelhessen, dem Westerwald, dem Taunus und dem Nassauer Land vertrauen

seit mehr als 70 Jahren auf unsere Erfahrung und unsere Kompetenz. Sie schätzen unser Familienunternehmen als zuverlässigen Partner für Qualität und Termintreue.

„Bei der Umgestaltung der WERKStadt haben wir bewusst auf die langjährige Erfahrung der Bauunternehmung Albert Weil AG gesetzt und wurden nicht enttäuscht!“

Marcel Kremer, Investor WERKStadt Limburg

Zuverlässiger und sicherer Partner

Beständigkeit gibt Sicherheit und Vertrauen – das gilt für Kunden, Partner und Mitarbeiter gleichermaßen – dessen sind wir uns bewusst.

Das ist nicht zuletzt einer der Gründe, warum unser Kerngeschäft auch heute noch im Bereich des Bauens liegt.







Was uns wichtig ist: **AUF WERTE BAUEN**

Zukunftssicherndes Erfolgsrezept

Gleichzeitig sehen wir eine wichtige Aufgabe darin, unsere Unternehmensgruppe zukunftsfähig weiterzuentwickeln. Wir sind offen für neue Ideen und Veränderungen und begreifen

diese als Chance. Nur so können wir den steigenden Anforderungen gerecht werden und Kundenerwartungen auch noch in den nächsten Jahrzehnten erfüllen.

Digitalisierung ist unverzichtbar

-  Kettenbagger und Raupen mit GPS-Maschinensteuerung
-  Digitales Fahrtenbuch & papierlose Verwaltung
-  Mobiles Arbeiten & digitale Kommunikation zwischen Baustelle und Büro
-  Digitale Arbeitsprozesse & modernste Software

Digitalisierung spielt eine immer wichtigere Rolle innerhalb der Unternehmensgruppe – ein Thema, das ständig neu durchdacht und weiterentwickelt wird.



Wissenswertes

„Wir werden auch in Zukunft ein Familienunternehmen sein!“

Klaus Rohletter, Vorstandsvorsitzender

Auch wenn inzwischen rund 450 Mitarbeiter der Unternehmensgruppe Albert Weil angehören, pflegen wir einen persönlichen und familiären Umgang miteinander.

Ein Ansatz, der überzeugt:

- Ein Drittel unserer Mitarbeiter sind seit mehr als zehn Jahren im Unternehmen.
- Ein Großteil unserer Auszubildenden bleibt uns auch nach dem Abschluss treu.
- Mehr als 20 Familien arbeiten in mindestens zwei Generationen bei Albert Weil.

„Es ist ein Vertrauensbeweis, wenn Familien in mehreren Generationen für uns tätig sind!“

Stefan Jung-Diefenbach, Vorstand

Verantwortungsvoller Arbeitgeber sucht engagierte Mitarbeiter

Die Bauunternehmung Albert Weil AG ist immer auf der Suche nach qualifizierten Fachkräften und Auszubildenden. Wir freuen uns auf Ihre aussagekräftige Bewerbung auf karriere.albertweil.de.



„Wir wollen auch weiterhin die Digitalisierung nutzen, um unsere Mitarbeiter zu entlasten.“

Stefan Hopmann, Vorstand



Was uns wichtig ist: **AUF WERTE BAUEN**

QUALITÄT & ANSPRUCH

„Den Erfolg der Unternehmensgruppe machen unsere Mitarbeiter!“

Klaus Rohletter, Vorstandsvorsitzender

Wir bilden Experten aus

Die berufliche Aus- und Weiterbildung ist das Fundament unseres Qualitätsanspruchs. Jährlich bilden wir rund 40 junge Menschen aus und setzen dabei auf eine exzellente Betreuung. Darüber hinaus haben wir ein

eigenes umfangreiches Betriebliches Weiterbildungssystem etabliert – für Fachwissen am Puls der Zeit und unternehmerische Zukunftssicherheit.

„Die Bereitschaft für Innovationen ist enorm hoch. Und hat man ein Thema, wird so lange geforscht, bis man eine vernünftige Lösung gefunden hat.“

Alexander Ulrich, Polier im Bereich Konstruktiver Ingenieurbau

Wissenswertes

Mit rund 450 Mitarbeitern zählen wir zu einem der größten Arbeitgeber in der Region. Wir bilden aus:

- Beton- und Stahlbauer (m/w)
- Straßebauer (m/w)
- Industriemechaniker (m/w)
- Industriekaufleute (m/w)

Erfolgreiche Bauprojekte sind kein Zufall!

Um jederzeit eine höchstmögliche Qualität der ausgeführten Arbeiten sicherstellen zu können, unterziehen wir unsere Leistungen der Überwachung verschiedener Institutionen, darunter BG Bau, Güteschutz Kanalbau, Güteüberwachung Beton, TÜV und ZERT-Bau.

Zertifizierte Qualität & effiziente Prozesse

Zur Gewährleistung sicherer Prozesse und eines effizienten Managements werden alle Arbeiten der Bauunternehmung Albert Weil AG – von der Planung bis zur Realisierung von Bauprojekten und -maßnahmen – nach der Qualitätsmanagement-Zertifizierung DIN ISO 9001 dokumentiert und kontrolliert.

Online Tipp

Alle Zertifizierungsdokumente finden Sie auf www.albertweil.de





Neueste Technik & moderner Maschinenpark

Neben der hohen Qualifikation unserer Mitarbeiter ist eine stets neuwertige, eigene Maschinen- und Geräteausstattung ein Markenzeichen der Bauunternehmung. Durch den Einsatz neuester Techniken und Verfahren gelingt es uns, unsere Arbeit stetig zu verbessern.

„Gerne arbeiten wir mit der Bauunternehmung Albert Weil AG zusammen, der die Sicherung der Qualität ebenso am Herzen liegt wie uns!“

Günther Schmidt, Stephan Schmidt Gruppe

Wissenswertes

Eigene Maschinentechnische Abteilung

Über 6500 Kleingeräte und 175 Großgeräte zählen zum Inventar der Bauunternehmung Albert Weil AG. Damit das Tagesgeschäft auf allen Baustellen reibungslos ablaufen kann, setzen wir auf eine eigene Maschinentechnische Abteilung. Unser kompetentes 20-köpfiges Team kümmert sich um die Instandhaltung und Reparatur aller Groß- und Kleingeräte, Stromversorgung der Baustellen, Verkehrssicherung der Baustellen sowie die Transporte zur Baustelle.

„Unser oberstes Ziel ist eine hohe Betriebsbereitschaft aller Maschinen, um die Ausfallzeiten auf den Baustellen so gering wie möglich zu halten!“

Daniel Roos, Leiter Maschinentechnische Abteilung



Vorausschauend planen, kalkulieren, einkaufen

Kalkulationsabteilung

Neue Aufträge gewinnen – das liegt in den Händen unserer siebenköpfigen Kalkulationsabteilung, die jährlich rund 1000 Angebote erstellt. Mit viel Detail- und Fleißarbeit sowie Fingerspitzengefühl gilt es, alle Kosten eines Projekts zu berechnen und überzeugende Angebote einzureichen.

Einkauf

Vom Angebot bis zur Abwicklung – unser Einkauf ist maßgeblich für den reibungslosen Ablauf der Baustellen mitverantwortlich. Denn nur wenn Baustoffe, Geräte und Strom planmäßig eingekauft sowie Bauablaufprozesse und Ressourcen wie Materialien und Nachunternehmer frühzeitig geplant werden, läuft es auf der Baustelle rund.

Bauhof / Disposition / Magazin

Fuhrpark-Disposition und Baustellenversorgung, Bestellabwicklung und Disposition, Winterdienst sowie Magazinverwaltung. Die Aufgaben des Bauhofs sind vielseitig und umfangreich. Hier klingelt das Telefon im Minutentakt!

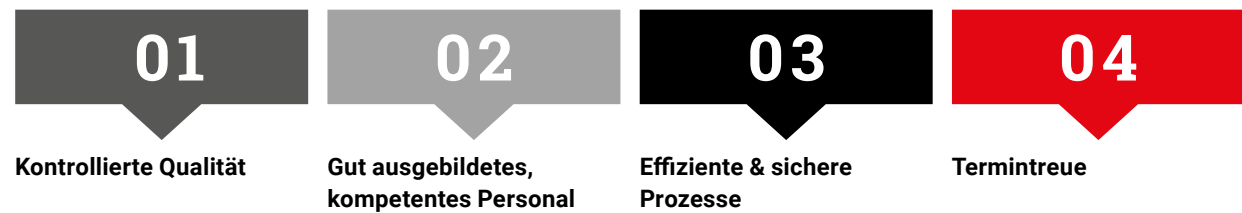
Die Fuhrpark-Welt in Zahlen



„Du weißt morgens nie, was dich am Tag erwartet. Oftmals müssen binnen kürzester Zeit Entscheidungen getroffen und Lösungen gefunden werden!“

Christoph Stahl, Leitung Bauhof

Ihre Vorteile



Online Tipp

Mehr Infos und eine Vorstellung unserer Maschinen finden Sie auf unserer Facebook-Seite. <https://www.facebook.com/albertweilag>
Eindrucksvolle Baustellen-Videos finden Sie auf unserem Youtube-Kanal <https://www.youtube.com/channel/UCpXPdCqIulyQeN5iJhAK0Q>



Was uns wichtig ist: **AUF WERTE BAUEN**

VERANTWORTUNG & NACHHALTIGKEIT

„Ein Familienunternehmen zu sein bedeutet für uns, Verantwortung zu übernehmen.“

Stefan Jung-Diefenbach, Vorstand

Unsere Mitarbeiter stehen im Fokus

Ein Familienunternehmen zu sein bedeutet für uns, Verantwortung zu übernehmen. Deshalb stehen unsere Mitarbeiter im Fokus unseres Handelns. Neben fairen und sicheren Arbeitsbedingungen bedeutet dies für uns, bestmögliche Rahmenbedingungen zu schaffen.

Jede Idee zählt

Jeder Mitarbeiter wird gleichermaßen wertgeschätzt und ernst genommen. Jede Idee, jeder Gedanke zählt, egal ob sie der Azubi, ein Mitarbeiter oder der Vorstandsvorsitzende äußert. Gleichzeitig leben wir eine offene Kommunikation und Transparenz über alle Hierarchieebenen hinweg.

Balance zwischen Arbeit & Freizeit

Um all unseren Mitarbeitern zu ermöglichen, am Abend bei ihren Familien zu sein und ihren Hobbys nachzugehen, befinden sich unsere Projekte in einem Radius von 100 km um Limburg.



Wissenswertes

Unsere Mitarbeiter identifizieren sich in überdurchschnittlichem Maße mit unserem Unternehmen, was sich unter anderem in einer geringen Fluktuation ausdrückt.

Arbeitssicherheit & Gesundheitsmanagement

Die Gesundheit und Arbeitssicherheit unserer Mitarbeiter liegt uns sehr am Herzen. Aus diesem Grund haben wir einen betriebseigenen Sicherheitsausschuss ins Leben gerufen.

Schwerpunkte sind



Arbeitsschutzmaßnahmen



Einteilung von Ersthelfern auf der Baustelle



Schulungsprogramme & Praxistage



Verantwortungsbewusster Umgang mit Gefahrgütern



Maschinen-Einweisungen

Sportlich unterwegs

Ob Sommernachtslauf in Limburg oder sportliche Wettbewerbe bei den Summer Games. Wir sind dabei! Zur Erhaltung der Gesundheit bieten wir unseren Mitarbeitern ein vielfältiges Angebot im Bereich Gesundheitsmanagement an:

Von der Rückenschule über das JobRad und kostenloses Schwimmen, bis hin zu Lauftreffs und Vergünstigungen im Fitnessstudio sowie kostenlosem Obst.

„Wir bieten unseren Mitarbeitern viele Möglichkeiten, um fit und gesund zu bleiben.“

Stefan Hopmann Vorstand

Wissenswertes

Soziale Verantwortung

Als Zeichen der sozialen Verantwortung gründete Herr Albert Weil bereits in den 50er Jahren als einer der ersten mittelständischen Unternehmer der Nachkriegszeit eine betriebliche Unterstützungskasse. Sie garantiert den Angestellten auch heute im Renten- oder Invaliditätsfall wiederkehrende Zahlungen.



„Es liegt uns am Herzen, die Region lebenswert mitzugestalten und zukunftsfähig weiterzuentwickeln!“

Klaus Rohletter, Vorstandsvorsitzender

Engagement für die Region

Ein engagiertes Unternehmen zu sein, bedeutet für uns, über das Unternehmen hinaus zu denken und zu handeln, Beschäftigung in der Region zu sichern und Ausbildungsplätze zur Verfügung zu stellen. Wir unterstützen für die Region wichtige gesellschaftliche Projekte und beteiligen uns aktiv an Veranstaltungen. Bei sonst gleichen Konditionen geben wir Lieferanten und Geschäftspartnern aus der Region den Vorzug.

Unsere regionalen Schwerpunkte liegen im Landkreis Limburg-Weilburg, Rhein-Main, Mittelhessen, Westerwald, Taunus und im Nassauer Land.

Wissenswertes

Wir

- unterstützen das Regionalmanagement in Mittelhessen
- wirken in Industrie- und Handelskammer (IHK) und Handwerkskammer (HWK) mit
- fördern berufliche Ausbildung und Fachkräftegewinnung in der Region

Umweltschutz & Nachhaltigkeit

Kurze Anfahrtswege erfreuen nicht nur unsere Mitarbeiter, sie sind zugleich gelebter Umweltschutz. Ressourcenschonend zu agieren und bei sämtlichen Aktivitäten

unserer Unternehmensgruppe auf eine verantwortungsbewusste und umweltgerechte Durchführung zu achten, ist für uns eine Selbstverständlichkeit.

Was uns wichtig ist: **AUF WERTE BAUEN**

RESPEKT & MITEINANDER

Unser Ziel: zufriedene Mitarbeiter

Die Bauunternehmung Albert Weil AG ist gerne Arbeitgeber und setzt sich für ihre Mitarbeiter ein. Neben Beschäftigung, Weiterbildung und Gesundheit, fördern wir insbesondere den Gemeinsinn und die Zufriedenheit. Wir wollen, dass es unseren Mitarbeitern gut geht, sie sich bei uns als Arbeitgeber, in ihren Abteilungen und bei ihrer Tätigkeit wohlfühlen.

„Wir respektieren die Individualität jedes Mitarbeiters!“

Michael Fischer, Betriebsratsvorsitzender



Mehr Motivation und Leistungsbereitschaft

Offene Türen, ehrliche Kommunikation, aufrichtiges Interesse, ein wertschätzendes Miteinander und gegenseitige Unterstützung wirken sich positiv auf den Einsatz und die Freude bei der Arbeit aus. Das spüren wir als Unternehmen und das erleben unsere Mitarbeiter an jedem Tag.

Unsere Mitarbeiter

- gehen gerne zur Arbeit
- geben für den Kunden das Beste
- sind motivierter & leistungsfähiger
- sind engagierter & belastbarer

„Unser Miteinander ist geprägt von Wertschätzung & echtem Interesse!“

Stefan Hopmann, Vorstand

Betriebsrat – Brücke zwischen Mitarbeitern und Vorstand

Unsere Mitarbeiter sollen sich wohlfühlen. Daher hat der Betriebsrat Mitsprache bei der Entwicklung eines guten Arbeitsumfeldes, beim Thema Arbeitsschutz, bei Einstellungen neuer Mitarbeiter sowie Kündigungen und Abmahnungen.

Darüber hinaus steht der Betriebsrat allen Mitarbeitern bei beruflichen Sorgen und Problemen empathisch und lösungsorientiert zur Seite.

Was wir machen

STRASSEN- & KANALBAU

Infrastrukturen ausbauen

Schon seit der Gründung des Unternehmens im Jahr 1948 zählen Straßen- und Kanalbauarbeiten zu unseren Kernkompetenzen. Ob privater oder öffentlicher Auftraggeber, ob Erschließung von Wohngebieten oder die Ausführung von kombinierten Maßnahmen des Straßen- und Kanalbaus – unser erfahrenes Team verrichtet alle Arbeiten effizient sowie termingerecht. Dazu zählen unter anderem

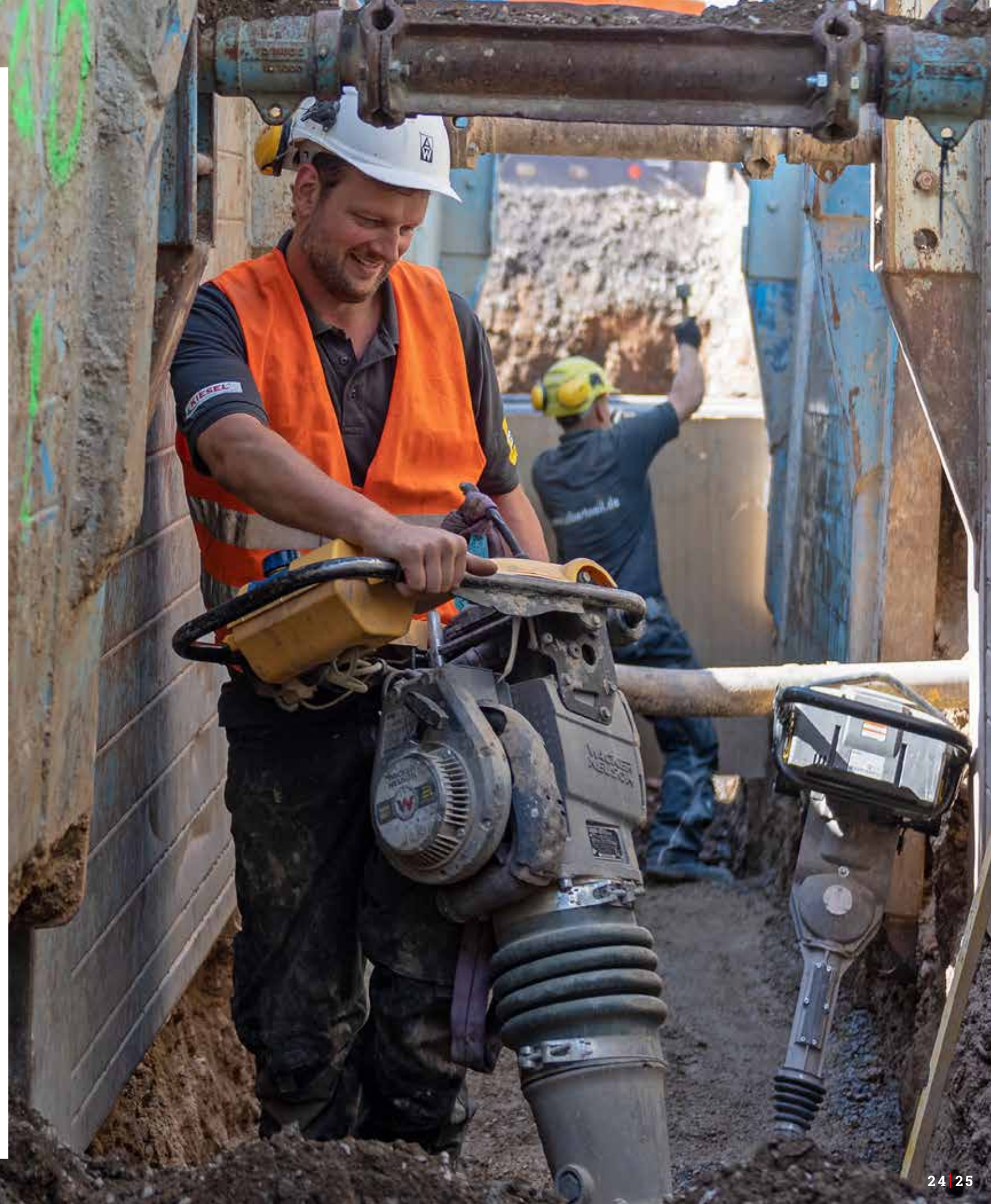
- Erdbau und Erdbewegungen mittels GPS-Maschinensteuerung
- Qualifizierte Bodenverbesserungen
- Wasserbau- und Renaturierungsarbeiten
- Abriss- und Abbrucharbeiten
- Erschließung von Wohn-, Gewerbe- und Industriegebieten vom Oberbodenabtrag bis zum Endausbau
- Klassischer Kanal- und Rohrleitungsbau
- Versorgungs- und Entwässerungsarbeiten
- Neubau und Sanierungen von Verkehrswegen
- Asphaltarbeiten mit eigener Einbaukolonne
- Pflasterbefestigungen und Bau von Außenanlagen
- Kombinierte Maßnahmen des Straßen- und Kanalbaus sowie des Konstruktiven Ingenieurbaus

Wissenswertes

Sichere Kreisstraßen

Seit Mai 2018 ist die Bauunternehmung Albert Weil AG mit ihrem ARGE-Partner, der Baufirma Schäfer, auch für den Unterhalt von Kreisstraßen verantwortlich. Auftraggeber ist der Landkreis Limburg-Weilburg.

„Mit unserem ARGE-Partner Schäfer aus Weilmünster sorgen wir dafür, dass die Verkehrssicherheit der Kreisstraßen jederzeit gegeben ist!“ Florian Gross Projektleiter Kreisstraßen.



Ihre Vorteile

01

Erfahrene Mitarbeiter

02

Termintreue

03

Qualität

04

Moderner Maschinenpark

05

Wirtschaftlichkeit

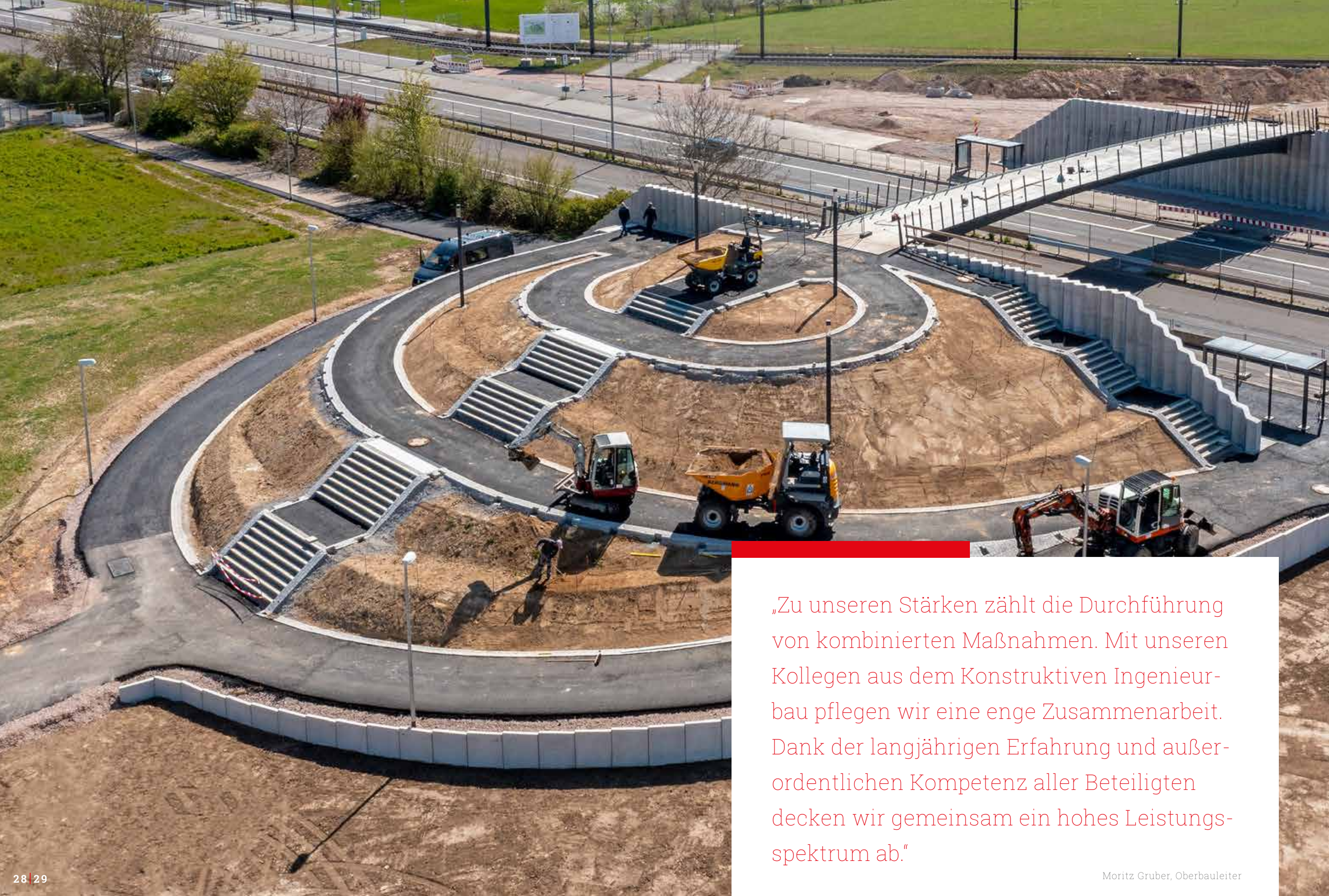
06

Alles aus einer Hand

07

Aus der Region





„Zu unseren Stärken zählt die Durchführung von kombinierten Maßnahmen. Mit unseren Kollegen aus dem Konstruktiven Ingenieurbau pflegen wir eine enge Zusammenarbeit. Dank der langjährigen Erfahrung und außerordentlichen Kompetenz aller Beteiligten decken wir gemeinsam ein hohes Leistungsspektrum ab.“

Moritz Gruber, Oberbauleiter

Was wir machen

KONSTRUKTIVER INGENIEURBAU





Unser Leistungsspektrum

-  Brückenbauwerke
-  Industrie-, Büro- und Verwaltungsbauten
-  Stützmauern und Trogbauwerke
-  Werkstätten und Lagerhallen
-  Parkhäuser und Tiefgaragen
-  Wasserhochbehälter, Kläranlagen, Rückhaltebecken, Wasserkraftanlagen
-  Mehrzweckhallen und Bürgerhäuser

Zu den wichtigsten Aufgaben unserer Bauingenieure zählen die Sicherstellung einer hohen Dauerhaftigkeit, eine qualitativ hochwertige Ausführung sowie die technische Sicherheit. Dabei kommen die unterschiedlichsten technischen Werkstoffe wie Stahlbeton, Spannbeton, Stahl, Holz etc. zum Einsatz.

„In keinem Baubereich sind die Aufgabenstellungen so vielfältig und anspruchsvoll wie im Konstruktiven Ingenieurbau!“

Oliver Schwenk, Oberbauleiter

Wissenswertes

Wir entwickeln, planen und realisieren auch individuelle Sonderbauten.

Bauwerke langfristig erhalten

Zu unserem Leistungsspektrum zählen auch substanzerhaltende Maßnahmen, wie die Bauwerkserhaltung und die Betoninstandsetzung. Um gleichzeitig eine Wertsteigerung zu erreichen, kommen dabei moderne Maschinen, Geräte, aktuelle Verfahren sowie hochwertige Materialien und Stoffe zum Einsatz.

„Zu unseren wichtigsten Aufgaben zählen die Sicherstellung einer hoher Dauerhaftigkeit, eine qualitativ hochwertige Ausführung sowie die technische Sicherheit. Unser Erfolgsrezept seit über 70 Jahren: unsere Mitarbeiter.“

Stefan Jung-Diefenbach, Vorstand



Beton-Instandsetzung

- > Untergrundvorbereitung
- > Rissinjektion
- > Rissverpressung
- > Dehnfugeninstandsetzung
- > Abdichtung
- > Beschichtung
- > Laminierung
- > Trockenlegung
- > Korrosionsschutz
- > Vergelung
- > Betonersatz
- > Oberflächenschutz

„Neben der Standsicherheit wollen wir auch optisch beste Ergebnisse erzielen.“

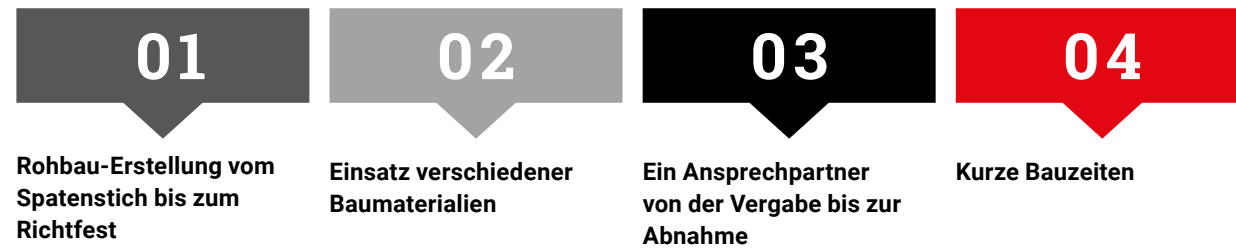
Andreas Pützer, Oberbauleiter

Industrieller Rohbau

Ein stabiles und langlebiges Gebäude-Fundament

Der Rohbau ist das Fundament eines Gebäudes und sollte nicht nur besonders stabil, sondern auch langlebig und qualitativ hochwertig gebaut werden. Ein Anspruch, dem wir uns verpflichtet fühlen.

Ihre Vorteile



„Die Zusammenarbeit mit der Bauunternehmung Albert Weil AG verläuft stets auf Augenhöhe, vertrauensvoll und partnerschaftlich!“

Alexander Schwörer, PERI-Gesellschafter

Was wir machen

SCHLÜSSEL-FERTIGBAU

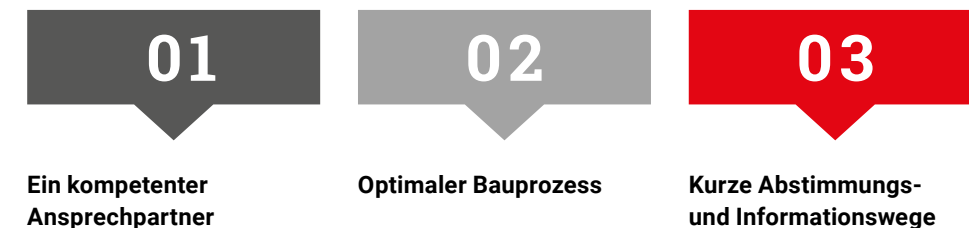
Von der ersten Idee bis zur Schlüsselübergabe

- Baustelleneinrichtung und Erdarbeiten
- Rohbau, Ausbau und Haustechnik
- Erschließung und Gründung
- Baubetreuung und Bauleitung

Wir begleiten Sie bei der Realisierung Ihres gewerblichen Objekts und koordinieren sämtliche Gewerke.

Unsere Projektleiter arbeiten dabei mit eigenen Fachkräften, langjährigen Geschäftspartnern und fachkundigen Handwerkern zusammen.

Ihre Vorteile



Mithilfe einer professionellen Projektentwicklung und einer durchdachten Qualitätssicherung von Beginn an gelingt es uns, kurze Bauzeiten mit festem Fertigstellungstermin und Festpreis einzuhalten.

„Uns ist es wichtig, eine höchstmögliche Zufriedenheit für unsere Auftraggeber sicherzustellen und die Kundenbedürfnisse zu erfüllen!“

Stefan Jung-Diefenbach, Vorstand

Schlüsselfertigbau

- > Einzelhandel
- > Gewerbebau
- > Büro- und Logistikgebäude



Was wir machen

SCHWERER ERDBAU & ABRAUM- BESEITIGUNG

Schwerer Erdbau: Gestein lösen, laden, fördern

Wir führen alle Erdarbeiten aus, bei denen Boden in seiner Lage, Lagerungsbeschaffenheit und/oder Form verändert wird: Lösen, Laden, Fördern, Einbauen und Verdichten von Erde.

Dabei kommen unter anderem Bagger mit einem Einsatzgewicht von 85 Tonnen, knickgelenkte Dumper, Schabraupen und Walzenzüge zum Einsatz.

Unser Leistungsspektrum

- Bodenabtrag & Geländeregulierung
- Bodenverfüllungen, Auffüllungen und Aufschüttungen
- Baugruben- und Fundamentaushub
- Planieren und Verdichten großer Flächen
- Kiespolsterungen, Damm- und Steinschüttungen
- Erdverdichtung bis Tiefenverdichtung
- Dammbauwerke, wie Lärmschutz- und Straßendämme (u.a. mit Betonelementen)
- Bodenaushub für Gräben und Böschungsgestaltung

„Dank der hervorragenden Zusammenarbeit aller Beteiligten können wir nicht nur die Qualität, sondern auch die Sicherheit aller Mitarbeiter gewährleisten. Darauf sind wir sehr stolz.“

Markus Bräunche, Oberbauleiter

Wissenswertes

Lasergesteuerte Vermessung

Die Verdichtung erfolgt mit Erdkompaktoren und schweren Walzenzügen, bei Bedarf mit flächendeckender dynamischer Verdichtungskontrolle. Dank computer- und lasergesteuerter Vermessungsgeräte und Leiteinrichtungen ist ein exaktes Arbeiten im Bereich des Planums, der Böschungen und Gräben möglich.

„Mit den erstklassigen Arbeiten bei der Abraumbeseitigung sind wir sehr zufrieden. Anregungen und Wünsche wurden stets zeitnah geprüft und wenn technisch möglich umgesetzt!“

Helmut Müller, Aloys Jos. Müller GmbH & Co. KG

Abraumbeseitigung: 6 Millionen Kubikmeter Erdbewegungen jährlich

Die Abraumbeseitigung stellt ein Spezialgebiet des Erdbaus dar, in dem die Bauunternehmung Albert Weil AG aus Limburg auf eine mehr als 50-jährige Erfahrung zurückgreifen kann. Der Schwerpunkt liegt dabei auf der Beseitigung von Gestein, das in Ton- und Natursteingewinnungsbetrieben sowie in Kalkwerken entfernt werden muss, um das eigentliche Mineral abbauen zu können.

Selbstverständlich beachten wir alle Vorschriften des Bergbaus sowie entsprechende umweltrechtliche Auflagen.

„Bei Abrumarbeiten der Bauunternehmung Albert Weil AG steht die Arbeitssicherheit an oberster Stelle. Betriebsunfälle resultieren daraus so gut wie nie! Das ist nicht selbstverständlich!“

Michael Klaas, Sibelco Deutschland GmbH

Unsere Leistungen

- Projektierung von Deponien
- Planung von Fahrwegen, Entwässerungsanlagen und Deponiesicherungen
- Umsetzung von Betriebs- und Rekultivierungsplänen
- Betreiben der Rekultivierung in Hauptbetriebsplänen und Abschlussmaßnahmen





Was wir machen

MODERNISIERUNG, SANIERUNG & INSTANDSETZUNG

von Gewerbe- und Industrieimmobilien



Die **INDUSTRIEBAUSERVICE ALBERT WEIL GMBH** (kurz IBS) ist spezialisiert auf die Sanierung von Hochbaumaßnahmen und die Modernisierung und Instandsetzung von Büro-, Verwaltungs- und Produktionsgebäuden. Dabei zählen klassische Maurer-, Verputz- und Estricharbeiten, Betonarbeiten (auch mit Stahlbeton) sowie die Betonsanierung zu unserem Leistungsspektrum. Insbesondere dann, wenn wegen einer Neustrukturierung, Nutzungsänderung oder Erweiterung ein neuer Grundriss eines Raumes entsteht, erstellt das Team aus rund 16 Mitarbeitern neue Wände und Mauerwerke.

Neben Natursteinen kommen auch künstliche Steine wie Backsteine, Betonwerksteine, Hohlblocksteine etc. zum Einsatz. Die dafür häufig notwendigen Teilabbrucharbeiten übernimmt die Industriebauservice Albert Weil GmbH ebenso wie eine fachmännische Entkernung. Der beim Abbruch frei werdende Bauschutt wie Beton oder Stahl werden fachgerecht entsorgt. Zu unseren Kunden zählen seit Jahrzehnten zahlreiche Firmen innerhalb des Industrieparks Frankfurt-Höchst, wie z.B. Sanofi Aventis und Infracore.

Leistungen

- Maurerarbeiten
- Verputzarbeiten
- Estricharbeiten
- Betonarbeiten & Betonsanierung
- Teilabbrucharbeiten
- Entkernung & Entsorgung von Bauschutt

Wissenswertes

Wir können auf eine lange Erfolgsgeschichte zurückblicken. Bereits im Jahr 1853 gründete Philipp Hofmann das Unternehmen, das seit 2015 unter dem Namen Industriebauservice Albert Weil GmbH ein Tochterunternehmen der Bauunternehmung Albert Weil AG in Limburg/Lahn ist.

„Zur Sicherstellung der Qualität haben wir unsere Bauabläufe systematisch organisiert, dokumentiert und nach DIN ISO 9001 zertifiziert!“

Andreas Pützer, Oberbauleiter

Was wir machen

BETREIBEN & UNTERHALTEN

VON GEWERBE-, INDUSTRIE-, VERWALTUNGSGEBÄUDEN

Gewerbeimmobilien, öffentliche Gebäude sowie Parks, Anlagen und Friedhöfe professionell zu betreiben und zu unterhalten – das ist das Kerngeschäft der **Dienstleistungen Albert Weil GmbH**.

Immobilien betreuen, überwachen, reinigen

Unsere Services reichen von klassischen Aufgaben im Bereich Facility Management, wie die Überwachung des allgemeinen Zustands von Immobilien und ihrer Außenanlagen, bis hin zu deren Reinigung (von innen und von außen).

Gepflegte Grünanlagen, Parks und Friedhöfe

Darüber hinaus zählen Leistungen wie Grünpflege (Mäharbeiten, Rückschnitt, Erd- und Holzarbeiten) zu unserem Angebot. Für Kommunen übernehmen wir zuverlässig und pietätvoll sämtliche Aufgaben im Bereich Friedhofswesen, auf Wunsch auch die Pflege der gesamten Anlage inklusive der Reinigung von Verkehrs- und Gehwegen.





„Der erste Eindruck zählt! Das gilt für Gebäude, Parks und öffentliche Flächen gleichermaßen!“

Rebecca Svensson, Projektleiterin

Sicher durch den Winter

Glatte und rutschige Straßen sind ein Albtraum für jeden Verkehrsteilnehmer – hinzu kommt die Thematik der Haftung für nicht gestreute

Verkehrsflächen. Gerne übernimmt die DIENSTLEISTUNGEN ALBERT WEIL GMBH die Räumung und Beseitigung von Schnee und Eis.

„Wir haben den Winterradar stets im Blick und sind dadurch beim Einsetzen von Schnee und Eis schnell vor Ort!“

Alexander Schmidt, Prokurist



Leistungen

- Facility Management
- Gebäudereinigung
- Grünpflege
- Friedhofswesen
- Straßenreinigung & Winterdienst
- Reinigung von Küchenabluftanlagen

Online Tipp

Alle Zertifizierungsdokumente finden Sie auf www.dienstleistungen-aw.de.



„Kurze Wege und ein fester Ansprechpartner haben uns als Kommune überzeugt!“

Michael Ruoff, Bürgermeister der Stadt Hadamar





IMMOBILIEN-PROJEKTENTWICKLUNG
ALBERT WEIL GmbH

Was wir machen

IMMOBILIEN- PROJEKT- ENTWICKLUNG

Grundstücke bestmöglich nutzen

Die **Immobilien-Projektentwicklung Albert Weil GmbH** entwickelt Immobilienprojekte für Handels-, Gewerbe- und Wohnimmobilien sowie Stadtquartiere.

„Unser Ziel ist es, wirtschaftlich attraktive Grundstücksnutzungen zu schaffen!“

Klaus Rohletter, Geschäftsführer

Leistungen

- Grundstücksbeschaffung
- Standortanalyse & Machbarkeitsstudien
- Baurechtschaffung
- Bauliche Umsetzung
- Vermarktung von Immobilien
- Quartierentwicklung

Von der Idee über die Fläche bis zur Nutzung

Projektentwicklung Schritt für Schritt

Grundstücksbeschaffung

Unbebaute Grundstücke oder nicht optimal genutzte Brachflächen aufspüren und für sie ein geeignetes Nutzungskonzept entwickeln – das steht am Anfang der meisten Immobilien-Projektentwicklungen. Dabei hat jeder Standort

und jedes Projekt seine „eigenen Gesetze“. Hier gilt es, früh im Prozess Risiken zu erkennen und zu bewerten und die Wirtschaftlichkeit des Gesamtprojekts im Blick zu haben.

„Nachhaltige Nutzungskonzepte für Grundstücke jedweder Art zu entwickeln, ist unsere Kernkompetenz.“

Nina Hildebrandt, Abteilungsleiterin und Prokuristin

Planung

Gemeinsam mit qualifizierten Architekten und Fachplanern sowie in Abstimmung mit Städten und Gemeinden werden Nutzungskonzepte, städtebauliche Entwürfe und architektonische Planungen erstellt. Diese sind individuell auf die Anforderungen des Standortes und die Bedürfnisse der Nutzer zugeschnitten, tragen darüber hinaus aber auch den ökonomischen, ökologischen und sozialen Anforderungen Rechnung.

Realisierung

Vom bauleitplanerischen Verfahren über die Genehmigungswege bis hin zur Erschließungsplanung kümmern wir uns in der Unternehmensgruppe Albert Weil um die komplette Abwicklung. Neben der Projektsteuerung übernehmen wir auf Wunsch auch die bauliche Realisierung und bieten mit den Kollegen der Dienstleistungen Albert Weil GmbH ein Bewirtschaftungs- und Unterhaltungskonzept an.

Quartierentwicklung

Neben der Entwicklung von einzelnen Immobilien zählt die Entwicklung von Quartieren in Städten und Gemeinden zu unseren Schwerpunkten. Dabei legen wir Wert auf die Einbindung des Quartiers in das städtebauliche Umfeld und berücksichtigen die kommunalen Entwicklungsabsichten.

„Grundstücksentwicklung ist ein intensiver Prozess, der im Wesentlichen von Abstimmungsprozessen und Interessenausgleich geprägt ist.“

Heinz Lang, Prokurist

Unsere Immobilienprojekte sind

- wirtschaftlich und wettbewerbsfähig
- nachhaltig und klimaorientiert
- arbeitsplatzsichernd
- sozialverträglich
- attraktive Kapitalanlagen

„Die Zusammenarbeit war stets von großem Vertrauen, Respekt und Qualität geprägt und wir sind mit dem Ergebnis sehr zufrieden. Deshalb bin ich mir absolut sicher, dass die Stadt Idstein für weitere Projekte bzw. Entwicklungsthemen offen ist – nicht nur im Tiefbau.“








Axel Wilz, Amtsleiter des Bau- und Planungsamtes der Stadt Idstein



Nachhaltig bauen

Wir entwickeln und realisieren unsere Projekte stets im Sinne der Nachhaltigkeit. Für die REWE Group entstanden unter anderem im Limburger Gebiet "Pallottiner Klostersgärten" und in Kamp-Bornhofen Lebensmittelvollsortimenter gemäß des Green Building-Konzepts. Zu den Kriterien zählen unter anderem:

Green-Building-Kriterien

-  Tageslichtarchitektur mit natürlichem Tageslicht
-  Einsatz ökologischer Baustoffe
-  Stromversorgung mit regenerativen Energien
-  Wärmeversorgung ohne fossile Energieträger
-  Regenwassernutzung u.a. für die Fußbodenreinigung etc.
-  Soziokulturelle Faktoren wie Barrierefreiheit, Raumlufthauskonzept etc.
-  Kältetechnik und Betreiben der Kühlmöbel mit energiesparendem, natürlichen Kältemittel

„Auch im Rahmen der Quartierentwicklung spielt die Energieeffizienz eine entscheidende Rolle: In Idstein wurden die Gebäude gemäß der KfW 40/40+ Kriterien gebaut – die Quartierentwicklung in Taunusstein entspricht dem KfW 55/Standard.“

Nina Hildebrandt, Abteilungsleiterin und Prokuristin



STARKES NETZWERK

Bei der Realisierung der geplanten Projekte kann die Unternehmungsgruppe Albert Weil auf ihr Netzwerk setzen. Hierdurch ist die komplette

Abwicklung eines Bauvorhabens oder einer Quartierentwicklung von der Planung bis zum Betrieb möglich.

Bauunternehmung Albert Weil AG

Konstruktiver Ingenieurbau
Schlüsselfertigbau
Straßen- & Kanalbau
Schwerer Erdbau und
Abraumbeseitigung



Immobilien Projektentwicklung Albert Weil GmbH

Grundstücksbeschaffung, Standortanalyse und
Machbarkeitsstudien, Baurecht, bauliche
Umsetzung und Vermarktung von Immobilien



Industriebauservice Albert Weil GmbH

Modernisierung, Sanierung & Instandsetzung



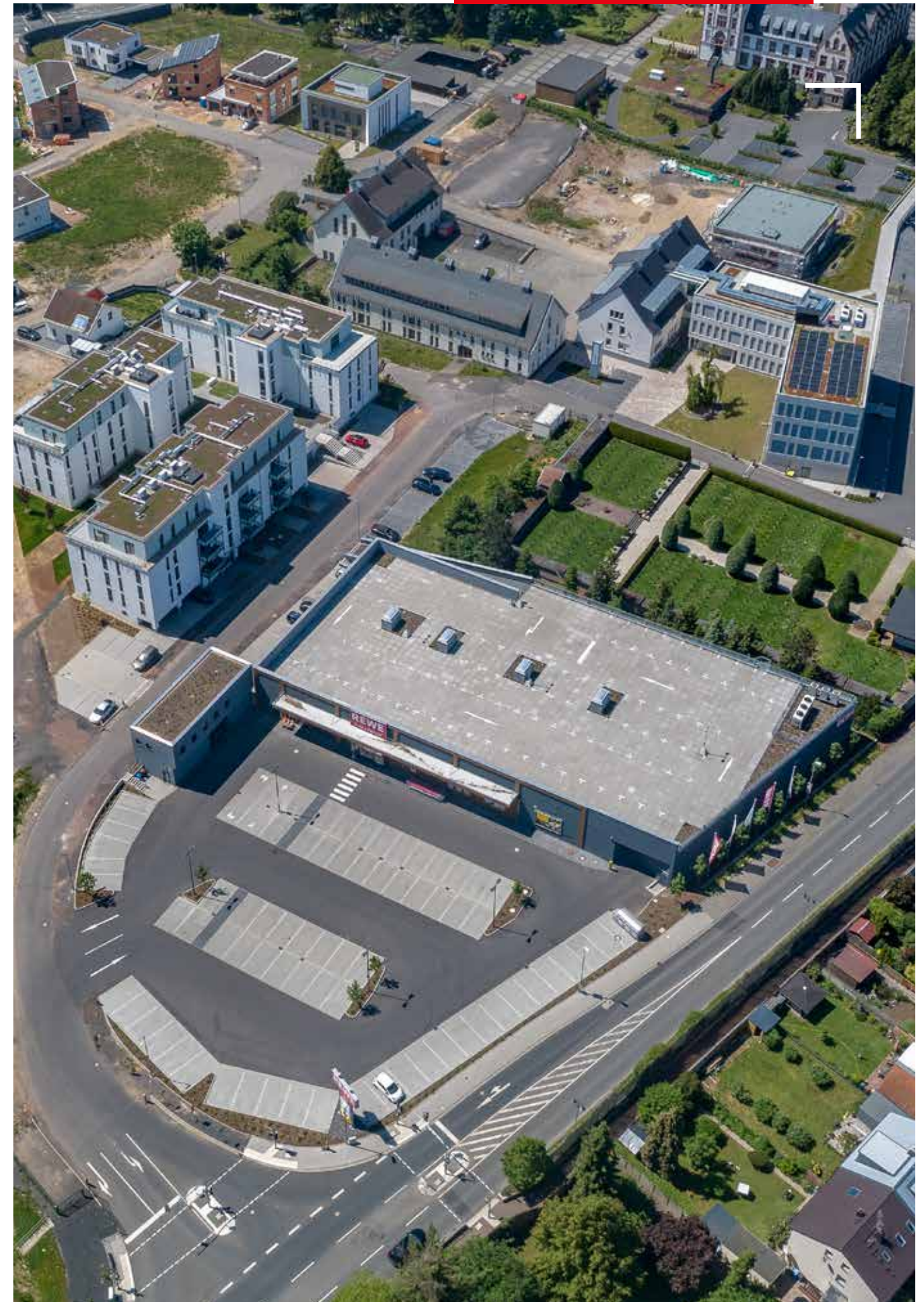
Buss Sand- und Kieswerk GmbH

BUSS SAND- & KIESWERK GMBH
EIN UNTERNEHMEN DER BAUUNTERNEHMUNG ALBERT WEIL AG



Dienstleistungen Albert Weil GmbH

Facility Management
Grün- & Graupflege
Gebäudereinigung
Reinigung von Küchenabluft-
anlagen
Winterdienst, Friedhofswesen
Objektschutz



Erfolgreiche Bauprojekte seit mehr als 70 Jahren

HISTORIE

2021

Die Bauunternehmung Albert Weil AG wird neuer Eigentümer der BUSS Sand- und Kieswerk GmbH.

2019

Die Noll Baugesellschaft mbH firmiert ab sofort als Immobilien-Projektentwicklung Albert Weil GmbH.

Als äußeres Zeichen der positiven Unternehmensentwicklung der Dienstleistungen Albert Weil GmbH (DAW) wird eine neue Halle am AW-Firmenstandort gebaut.

2018

Festabend zum 70-jährigen Bestehen der Bauunternehmung Albert Weil AG auf dem Firmengelände in Limburg-Offheim.

Der bisherige kaufm. Leiter, Herr **Gebhard Hoffmann**, geht nach 50 Jahren Betriebszugehörigkeit in den Ruhestand. **Jens Heimann** tritt seine Nachfolge an und erhält zudem Prokura.

2016

Unserer Tochtergesellschaft, die bisher unter der Bezeichnung "Hankammer Industriebauservice GmbH" firmiert war, haben wir im August 2016 unter der neuen Bezeichnung Industriebauservice Albert Weil GmbH (IBS) in die Marke des Stammhauses integriert.

Gewerbeimmobilien, öffentliche Gebäude sowie Parks, Anlagen und Friedhöfe professionell zu betreiben und Instandzuhalten – das ist das Kerngeschäft der neu gegründeten Dienstleistungen Albert Weil GmbH, einer hundertprozentigen Tochtergesellschaft der Bauunternehmung Albert Weil AG.



2018



2018



2013



2012



2011

Albert Weil erhält einen eigenen Straßennamen "Albert-Weil-Straße" am neuen Standort in Offheim.

2013

Berufung von Herrn Dipl.-Ing. **Stefan Hopmann** zum Vorstand. Herr Dipl.-Ing. **Arnold Dietrich** geht nach mehr als 40 Jahren in den wohlverdienten Ruhestand.

2012

In Limburg-Offheim entsteht ein neues Firmengebäude. Auch der Bauhof zieht in die Hannelore-Hingott-Straße.

2011

Berufung von Herrn **Stefan Jung-Diefenbach** zum Vorstand

2010

In 2010 übernimmt das Unternehmen die Hankammer Industriebauservice GmbH und ihre 13 Mitarbeiter als Tochtergesellschaft. Dadurch kann die Bauunternehmung Albert Weil AG, die nunmehr 250 Mitarbeiter zählt, ihre Position als Baudienstleister im Industriepark Höchst verstärken. Die Hankammer Industriebauservice GmbH ist spezialisiert auf die Sanierung von Hochbaumaßnahmen sowie auf die Modernisierung und Instandsetzung von Büro-, Verwaltungs- und Produktionsgebäuden. Der Aufsichtsrat wird in der Hauptversammlung vom August 2010 neu gewählt und setzt sich wie folgt zusammen: Frau Dipl.-Kfm. **Christa Haas**, Herr Dipl.-Kfm. **Christof Haas**, Herr Dr. **Günter Paul**, Vorsitzender, Herr Prof. Dr. Ing. **Karl-Heinz Schiffers**, Herr Dipl.-Ing. **Wilfried Schmied** (Reg.präs. a.D.) und Herr **Berthold R. Gall**, ab Juni 2012 (Landrat MTK a.D.).

2009

Die Mitglieder der Geschäftsleitung halten seit 1. Januar 2009 80,1 Prozent der Geschäftsanteile am Unternehmen. Die Gründerfamilie ist weiterhin mit 19,9 Prozent an der Bauunternehmung Albert Weil AG beteiligt.

Erstmals überschreitet die Ausführung von Bauleistungen die Summe von 40 Millionen Euro.

Der langjährige Mitarbeiter Herr **Claus Bendel** wird als Leiter des Einkaufs zum Prokuristen bestellt.

2008

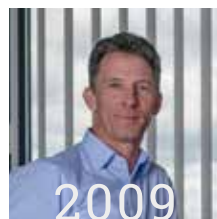
In das Jubiläumsjahr (60 Jahre) geht die Bauunternehmung Albert Weil AG mit einem Personalbestand von mehr als 220 Mitarbeitern und 30 Auszubildenden, die zuletzt eine jährliche Bauleistung von mehr als 35 Millionen Euro erzielt haben.

2007

Herr Dipl.- Ing. **Stefan Hopmann** übernimmt die Leitung des Geschäftsbereiches Straßen- und Kanalbau, im Januar 2008 wird ihm Prokura erteilt. Herr Dipl.- Kfm. **Klaus Rohletter** wird zum Sprecher des Vorstandes berufen.

2006

Herr Dipl.- Kfm. **Klaus Rohletter** wird nach Tätigkeit in der erweiterten Geschäftsleitung zum 01.01.2006 in den Vorstand der Gesellschaft berufen, zuständig insbesondere für die Geschäftsbereiche Versorgung, Personal, Finanzen und Organisation. Der bisherige Vorstandsvorsitzende, Herr Dipl.- Kfm. **Christof Haas**, tritt in den Ruhestand. Herr Dipl.-Ing. **Stefan Jung-Diefenbach** wird zum Mitglied der erweiterten Geschäftsleitung bestellt und vertritt das Unternehmen als Prokurist.



2004

Auch die Bauunternehmung Albert Weil wird in eine Aktiengesellschaft umgewandelt. Herr Dipl.- Ing. **Arnold Dietrich** wird technischer Vorstand der neuen Gesellschaft. Herr Dipl.- Kfm. **Christof Haas** wird zum ersten Vorstandsmitglied bestellt. Die Tochter des Firmengründers und bisherige Geschäftsführerin, Frau Dipl.-Kfm. **Christa Haas**, wechselt in den Aufsichtsrat. Vorsitzender des Aufsichtsrats wird der Präsident des Hessischen Staatsgerichtshofs, Herr Dr. **Günter Paul**.

2001

Mit Herrn Dipl.-Ing. **Stefan Jung-Diefenbach** erhält die Ingenieurbauabteilung einen eigenen technischen Leiter.

2000

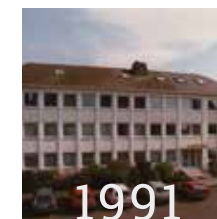
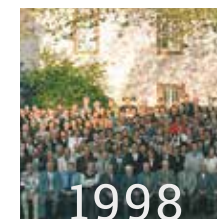
Mit dem konsequenten Umstieg auf Bagger der 80-Tonnen- und Dumper der 40-Tonnen-Klasse erhöht sich die Jahresleistung der Abraumabteilung im Jahr 2000 auf über 2,7 Millionen Kubikmeter.

1998

blickt die Gesellschaft auf ihr 50-jähriges Bestehen zurück. Das Jubiläum wird in mehreren Veranstaltungen festlich begangen.

1991

wird das Verwaltungsgebäude zur Schaffung eines repräsentativen Empfangsbereichs und weiterer Büro- und Besprechungsräume durch einen Anbau erweitert.



1989

Zur besseren Betreuung der immer größer werdenden Zahl von Auftraggebern im Rhein-Main-Gebiet wird eine zweite Niederlassung 1989 in Kelkheim gegründet. Dem Trend nach naturnahem Bauen folgend, wird in Niedererbach die erste Teichkläranlage errichtet. 1989 übernimmt Herr **Manfred Bräunche** den Vorsitz des Betriebsrates.

1985–1986

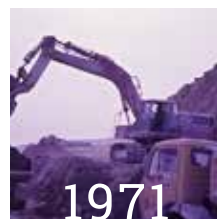
1985 wird der Bauhof grundlegend neu organisiert (Neugestaltung des Lagerwesens und der Transportvorgänge, Umstellung der bisherigen Bodenlagerung von Baumaterialien, Rüst-, Schal- und Verbauteilen sowie von Kleingeräten auf Regallagerung). In das Jahr 1986 fällt der Bau der 1. Kläranlage (Kerkerbach), zwölf weitere folgen. Die meisten werden nach firmeneigenen Sonderentwürfen errichtet.

1982

übernimmt Herr Dipl.-Ing. **Arnold Dietrich** nach dem Eintritt von Herrn **Karl-Heinz Koepper** in den Vorruhestand die technische Leitung der Gesellschaft. Der Bedarf an Brücken und anderen Verkehrsbauten geht zurück. An ihre Stelle treten Bauwerke aus dem Abwasserbereich wie Kläranlagen und Rückhaltebecken. Der Fernstraßenbau reduziert sich zugunsten des innerörtlichen Straßenbaus und des Ausbaus von Stadtzentren mit Plätzen, verkehrsberuhigten Zonen und Fußgängerbereichen. Naturnahes Bauen gewinnt an Bedeutung.

1978

wechselt der kaufmännische Leiter, Herr **Adolf Dietrich**, in den Ruhestand. Der bisherige Leiter der Finanzbuchhaltung, Herr **Gebhard Hoffmann**, übernimmt die frei gewordene Position.



1971–1972

Nachdem die Bauunternehmung Albert Weil AG die Abraumbeseitigung für Naturstein- und Tongewinnungsbetriebe schon 1967 in ihr Leistungsprogramm aufgenommen hat, wird diese Tätigkeit 1971 mit erheblichen Investitionen und der Gründung einer neuen Betriebsabteilung beträchtlich ausgeweitet. Den schweren Konjunkturunbruch der deutschen Bauwirtschaft in 1972 übersteht die Bauunternehmung Albert Weil AG ohne nennenswerte Beeinträchtigungen, nicht zuletzt dank ihres starken Engagements im Wirtschaftsbau.

1970

erhält die Kanalbauabteilung mit dem Bau des ersten Sammlers zwischen Elz und Niederhadamar eine neue Dimension. Moderne Hebezeuge und Verbausysteme erlauben die Verlegung schwerster Rohre in allen Tiefenlagen. Weitere 35 Sammler werden in den folgenden Jahren gebaut.

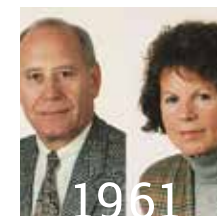
1965

eröffnet die Bauunternehmung Albert Weil AG einen eigenen Basaltsteinbruchbetrieb zwischen Ellar und Hintermeilingen. Erzeugt werden klassifizierte Straßenbaustoffe, aber auch Unterbau- und Verfüllmaterialien, überwiegend für den eigenen Betrieb.

1961–1962

Wahl des 1. Betriebsrates **Karl Krämer**.

Ende der 50er Jahre werden die Büroflächen in der Diezer Straße für die wachsende Zahl der Angestellten endgültig zu knapp. In unmittelbarer Nähe, in der Wiesletstraße, wird ein neues, großzügig konzipiertes Verwaltungsgebäude errichtet und 1962 bezogen. Noch im gleichen Jahr tritt Frau Dipl.-Kfm. **Christa Haas**, die älteste Tochter der Firmengründer, ein Jahr später deren Ehemann Herr Dipl.-Kfm. **Christof Haas**, in die Firma ein.





1958

10 Jahre nach der Firmengründung beschäftigt die Bauunternehmung Albert Weil GmbH bereits über 150 Mitarbeiter und verfügt über ein eigenes Planungs- und Statikbüro. Neben der Durchführung von Erd-, Kanal- und Straßenbaumaßnahmen ist die Firma Albert Weil vor allem im Ingenieurbau tätig und erstellt Industrie- und Verwaltungsbauten. Die Zahl der bis dahin errichteten Brückenbauwerke summiert sich auf über 30.

1950–1952

Der Bilanzbuchhalter Herr **Adolf Dietrich** tritt als kaufmännischer Leiter in die Gesellschaft ein. In den Jahren 1951 und 1952 werden die ersten Großgeräte angeschafft. Ein Seilbagger, eine Planierraupe und zwei Dreiachs-LKW bilden eine leistungsfähige Einheit für den Erd- und Straßenbau.

1952 kommt mit Herrn Dr. **Gerhard Sinnigen** auch die technische Abteilung in eine feste Hand. Noch im selben Jahr werden auf dem Stegskopf der erste Wasserhochbehälter und in der Eifel die ersten beiden Brücken gebaut.

Als Zeichen seiner sozialen Verantwortung gründet Herr **Albert Weil** als einer der ersten mittelständischen Unternehmer der Nachkriegszeit eine betriebliche Unterstützungskasse, die ausschließlich vom Mutterbetrieb finanziert wird. Sie garantiert den Angestellten des Unternehmens auch heute im Renten- oder Invaliditätsfall wiederkehrende Zahlungen.

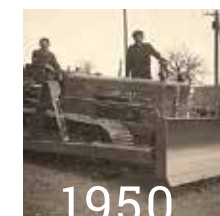
1948

Der gelernte Schuhmacher Herr **Albert Weil** gründet gemeinsam mit seiner Ehefrau **Elisabeth** die Bauunternehmung Albert Weil GmbH. Die Firma startet mit etwa 30 Mitarbeitern und ist in den ersten Jahren überwiegend mit Straßenbau- und Platzbefestigungsarbeiten für die französische Militärverwaltung in Koblenz sowie mit der Instandsetzung und dem Wiederaufbau von im Krieg zerstörten Industrie- und Verwaltungsbauten in Frankfurt beschäftigt.

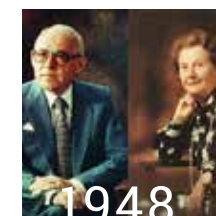
Für die Verwaltung wird ein im Krieg beschädigtes ehemaliges Wohnhaus in der Diezer Straße in Limburg gekauft und restauriert. Der Bauhof entsteht auf einem bereits früher erworbenen Grundstück in Elz in der Onesimastraße. Bereits im Gründungsjahr wird ein Sozialgebäude mit mehreren Werkwohnungen errichtet.



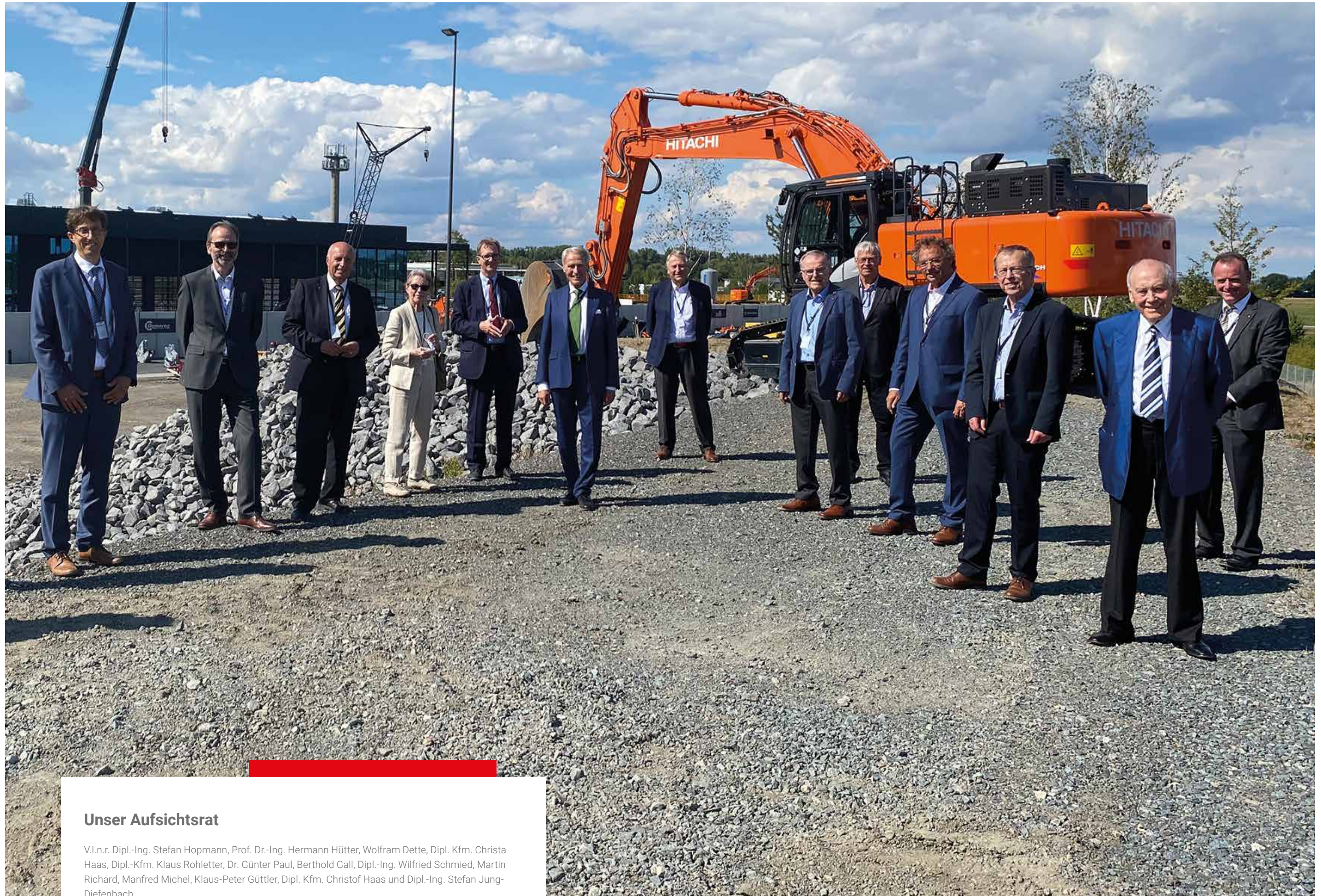
1958



1950



1948



Unser Aufsichtsrat

V.l.n.r. Dipl.-Ing. Stefan Hopmann, Prof. Dr.-Ing. Hermann Hütter, Wolfram Dette, Dipl. Kfm. Christa Haas, Dipl.-Kfm. Klaus Rohletter, Dr. Günter Paul, Berthold Gall, Dipl.-Ing. Wilfried Schmied, Martin Richard, Manfred Michel, Klaus-Peter Güttler, Dipl. Kfm. Christof Haas und Dipl.-Ing. Stefan Jung-Diefenbach.